

Une première dans l'Aude



Construite à Narbonne, cette villa BBC (Bâtiment basse consommation) agréée par Promotelec est la première du genre à avoir été construite dans l'Aude. Pour la plus grande fierté de Maison SM.

**SOUS DES DEHORS CLASSIQUES,
CETTE MAISON CACHE
DES TRÉSORS D'ISOLATION ET
PERMET À UNE FAMILLE
DE QUATRE PERSONNES
DE SE PROTÉGER AGRÉABLEMENT
DES FRIMAS HIVERNAUX.**

La maison BBC Maison SM, c'est un mélange de classicisme saupoudré d'une pincée de fantaisie, comme nous l'indique l'association d'une toiture en pente douce « conventionnelle » et d'un toit-terrasse plus surprenant. En dehors de cette toquade et d'une jolie série de

retraits qui animent discrètement sa façade, la maison arbore le charme tranquille des constructions traditionnelles, égrainant néanmoins ici ou là quelques indices de sa modernité, telle l'alternance des couleurs en façade, ou l'utilisation d'un rouge profond, pour souligner ses ouvertures. C'est une terrasse accueillante et trois degrés menant vers le porche qui invitent le visiteur à entrer.

DES ESPACES BIEN DISTINCTS

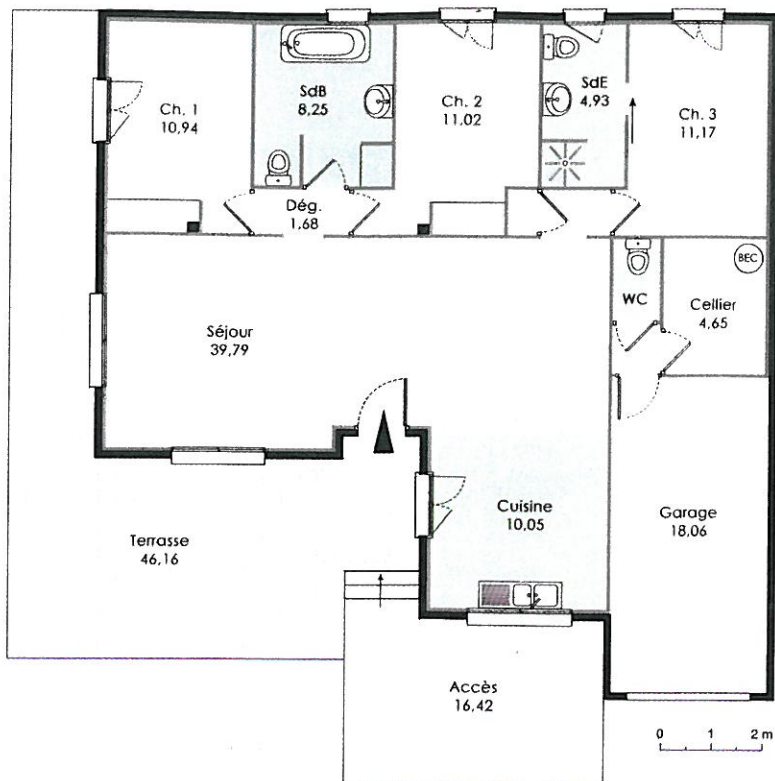
Une fois à l'intérieur, on découvre un plan agréable à la simplicité bien pensée. Au sud-est, c'est-à-dire retranchés au fond de la maison, se trouvent les espaces de nuit. Protégés du brouhaha de la cuisine et du séjour par une mise en retrait astucieuse derrière un couloir « tampon »

Installez-vous

ouvert en deux points, prennent place les chambres 1 et 2 (chacune équipée d'un placard), la salle de bains commune, ainsi qu'une suite parentale avec douche et w-c privés. Au nord-ouest, c'est-à-dire de l'autre côté du couloir, un séjour de 38 m² se dessine. Ce dernier prend deux grandes respirations en ouvrant par deux fois sur l'extérieur via des baies coulissantes, et communique agréablement avec une cuisine ouverte de 10 m². Pour faciliter les déjeuners au soleil pendant les beaux jours, cette dernière s'offre le luxe d'ouvrir directement sur le jardin par le truchement d'une porte-fenêtre judicieusement placée. Le long de la façade nord-est, aveugle, se logent le garage de 18 m², dans le prolongement duquel on trouve un cellier de 4 m² et le deuxième w-c indépendant de la maison.

RIGUEUR DES MATÉRIAUX

Les qualités des prestations offertes suivent la logique efficace du plan. Pour réduire sa consommation d'énergie et répondre en avance à la réglementation thermique de 2012 en consommant moins de 40 kWh/m²/an, cette maison a opéré un savant mélange de traditionnel et de contemporain en intégrant des matériaux novateurs. Prenons l'exemple des planchers. Celui du rez-de-chaussée, construit sur vide sanitaire, allie performance thermique, économie de béton et rapidité de mise en œuvre. Le plancher du toit-terrasse combine quant à lui couverture en aluminium, et système EMS associant rupteurs de pont thermique total et panneaux de polyuréthane, pour une résistance thermique (R) de 4,15. Pour la structure de la maison, on a utilisé comme complexe d'isolation des briques à coller alvéolaires à forte résistance thermique, pour un coefficient (R) de 1,32 m².K/W. L'isolation intérieure, thermique et acoustique, est assurée par un doublage d'une résistance thermique de 2,55 m².C/W. Les combles sont isolés par le biais de laine de verre soufflée, avec une résistance



thermique de 6. Enfin, un système de chauffage par pompe à chaleur air/air non réversible (selon le procédé Ribo par air soufflé dans un faux plafond) régule la température pièce par pièce, permettant de réaliser jusqu'à 60 % d'économies par rapport aux convecteurs électriques et jusqu'à 40 % par rapport au gaz. La production d'eau chaude sanitaire fait appel à un chauffe-eau associé à 4 m² de capteurs solaires. L'énergie solaire ainsi récupérée permet de couvrir jusqu'à 70 % des besoins annuels d'une famille en eau chaude sanitaire. Le prix de ce pavillon, totalement aménagé (cuisine équipée, placards, jardin, piscine), oscille entre 200 000 et 250 000 €.

TRENTE ET UN AN D'EXPÉRIENCE

Maison SM est née en 1979 de la rencontre de deux hommes : François Sangalli et André Maratuech. Pour ces passionnés de rugby, les similitudes entre le métier de la construction et la compétition de haut niveau sont nombreuses : c'est en maîtrisant les différents savoir-faire, en jouant la complémentarité des équipes et en sachant s'appuyer sur le professionnalisme et la qualité de leurs collaborateurs qu'ils ont réussi à faire de Maison SM un acteur important de la construction en Languedoc-Roussillon. Maison SM dispose aujourd'hui d'un réseau d'agences réparties sur le bassin méditerranéen, s'étendant de Montpellier à Perpignan. ■



Le séjour est envisagé comme un endroit cosy où l'on est libre de se retrouver pour partager une discussion entre amis, ou se plonger dans la lecture d'un des livres de la grande bibliothèque. L'on déjeune et l'on dîne près de la cuisine qui réserve un peu d'intimité à ceux qui y travaillent derrière le bar. En hiver, chacun profite des flambées offertes par la cheminée que l'on s'est plu à installer.

Pour en savoir plus

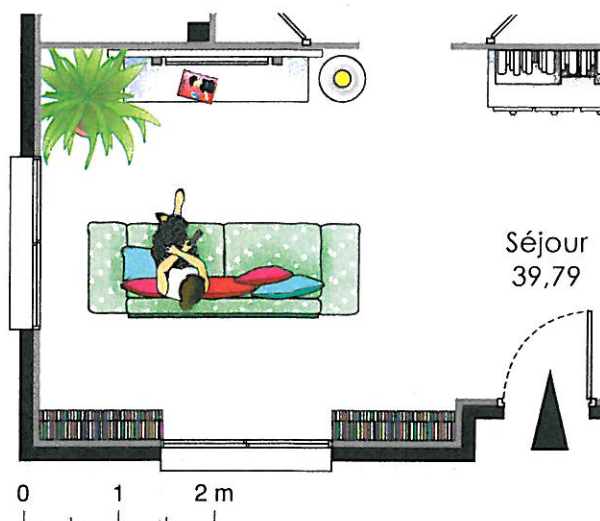
Maison SM, constructeur régional
(Languedoc-Roussillon)
www.groupe-sm.com

Agence de Narbonne (siège social)
Zac de la Bonne-Source - avenue de la Mer
BP 531 - 11105 Narbonne Cedex
Tél. : 04 68 65 03 55

Agence de Carcassonne
13, rue Armagnac
11000 Carcassonne

Tél. : 04 68 25 95 80

Agence de Béziers
20, avenue Jean-Moulin
34500 Béziers
Tél. : 04 67 49 29 49



Zoom
Une autre manière d'envisager le séjour en faisant la part belle aux images, avec l'installation d'un home-cinéma. Derrière le canapé profond, de part et d'autre de la grande baie coulissante, une imposante DVDtèque s'organise.