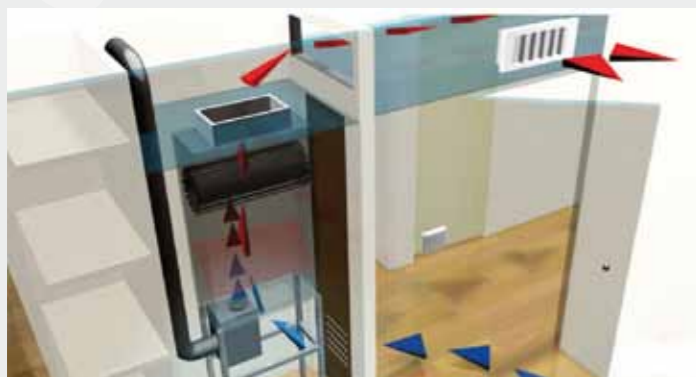


## Le système RIBO à double flux séquentiel



Permet l'insufflation d'air neuf et l'extraction d'air vicié dans votre logement. L'air vicié est extrait dans les pièces dites humides (WC, salle de bains, salle d'eau, cuisine...).

Introduction de l'air neuf dans l'habitation directement à la reprise de l'unité intérieure de la pompe à chaleur par un caisson de ventilation filtrant. L'air est alors mélangé à l'air ambiant à la reprise de l'unité et traité ensuite thermiquement par celle-ci avant d'être soufflé dans les différentes pièces principales.

### Les avantages du double flux

- Garantit sur le même réseau de distribution d'air une régulation thermique pièce par pièce tout en assurant la distribution d'air neuf
- Evite les entrées d'air en façade source de nuisances sonores et d'inconfort thermique en hiver
- Permet d'optimiser la consommation énergétique de l'habitation en récupérant les calories sur l'air extrait
- Qualité de l'air intérieur améliorée (filtration d'air neuf)

SYSTÈME  
**RIBO**

Ribo France  
ZAC de Bordeblanche  
31290 Villefranche-de-Lauragais  
Tél. : 0 820 0820 17  
ribofrance@ribo.fr

[www.ribo.fr](http://www.ribo.fr)

RIBO est une filiale d'EDF ENR

Le système RIBO à débit variable  
*Un air de bien-être*

Conception studiohooipa.com - Avril 2010 - Document non contractuel



### PAC AIR/AIR Réversible ou Chaud seul

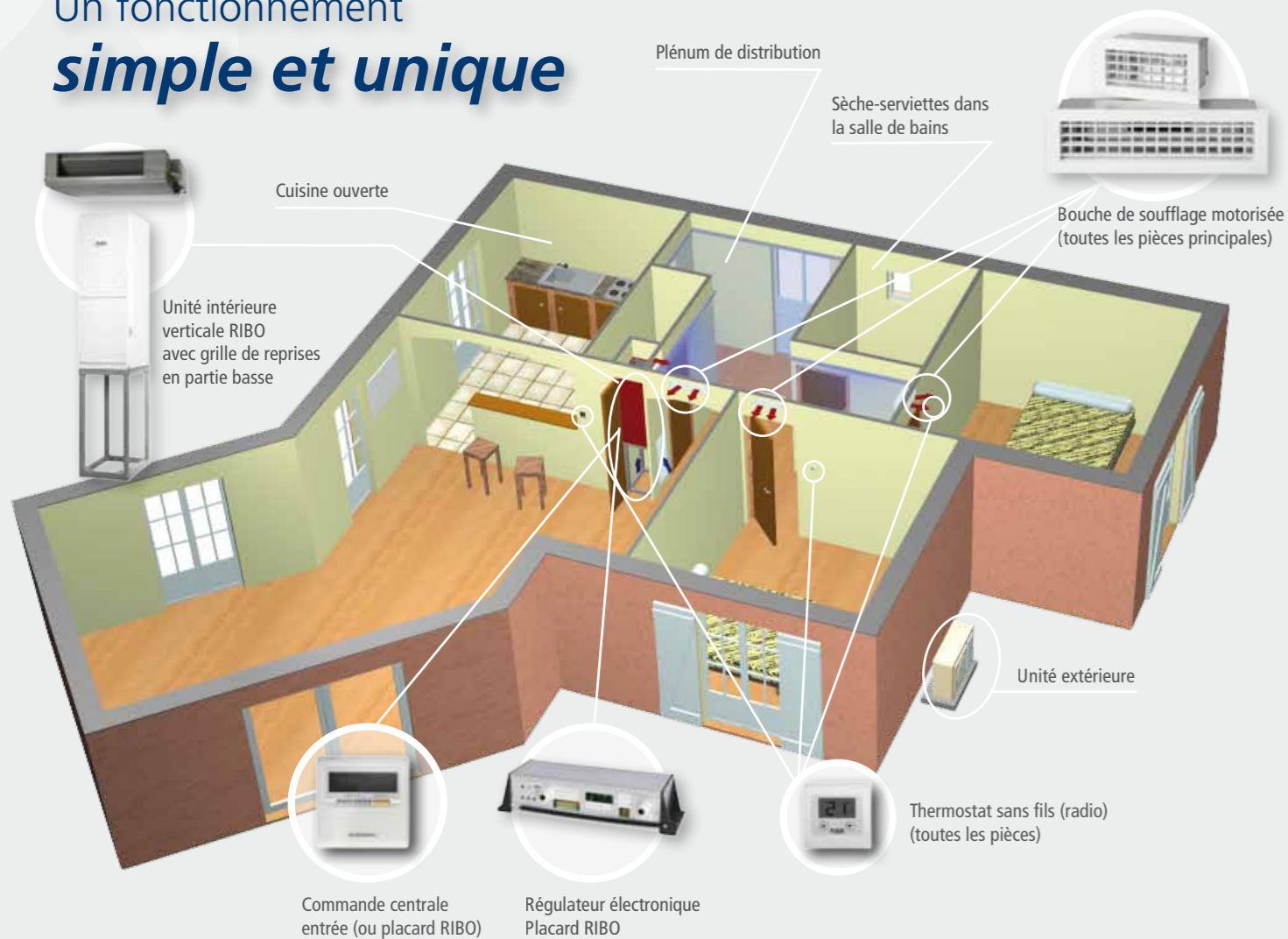
- Système à débit variable exclusif RIBO
- COP nominal > 3,6 sur toute la gamme
- Régulation thermique pièce par pièce
- Paramétrage par carte à puce
- Une installation sur-mesure
- Technologie japonaise INVERTER DC

RIBO est une filiale d'EDF ENR

SYSTÈME  
**RIBO**



## Un fonctionnement *simple et unique*



L'unité extérieure capte les calories de l'air extérieur même jusqu'à -20°C. Elle module sa puissance grâce à la technologie INVERTER DC.

Ces calories sont ensuite diffusées dans le faux plafond (plénum) par l'unité intérieure gainable. Il permet de distribuer l'air chaud dans les pièces principales sans bruit ni sensation de courant d'air.

Les bouches de diffusion situées dans les pièces s'ouvrent ou se ferment selon la demande thermique.

L'ensemble de l'installation est pilotée grâce à une commande centrale, elle permet de définir le mode de fonctionnement et la programmation horaire.

La température de chaque pièce est gérée grâce aux thermostats d'ambiance sans fil placés dans les pièces principales. L'air suit un cycle constant avec une diffusion en partie haute et une reprise en partie basse.

Le système RIBO est très réactif et optimise en permanence vos économies d'énergies.

L'unité intérieure, équipée d'un ventilateur DC, ajuste sa vitesse de soufflage aux besoins immédiats.

À cette technologie s'ajoute un régulateur électronique paramétré par carte à puce qui gère l'ensemble de l'installation.



## Un système *innovant et performant*

Installation écologique inscrite dans une démarche de développement durable : le système RIBO capte les calories de l'air extérieur et les restitue sous forme d'air chauffé dans le logement.

**C'est une solution parfaitement écologique utilisant l'énergie renouvelable.**



**RESPECT ENVIRONNEMENTAL :**  
Le système RIBO favorise l'obtention du label BBC effinergie et du label NF HQE

**Maîtrise des coûts**  
*Réduction jusqu'à 65% de votre facture de chauffage par rapport à un chauffage électrique conventionnel.*

**Homogénéisation & constance de la température (effet COANDA)**

**Adapté à tous types de logements (neuf, rénovation, individuel, collectif et tertiaire)**

**Diffusion silencieuse, sans courant d'air**  
*(ajuste la puissance et le débit d'air en fonction des besoins)*

**Qualité d'air assurée par filtration permanente (5 Volumes/heure)**

**Installation simple, rapide, esthétique et quasi invisible**



## Votre solution *bien-être*

**Comparatif de consommation théorique**  
Exemple de coût annuel en chauffage (ETTC) - zone climatique H1 (la plus froide)

Système	€/m <sup>2</sup> TTC	Maison 100 m <sup>2</sup>	Maison 150 m <sup>2</sup>
Convecteurs électriques	6,80 €	680 €	1020 €
Chaudière gaz naturel	5,60 €	560 €	840 €
Chaudière fioul	9,90 €	990 €	1485 €
Chaudière bois granulés	5,40 €	540 €	810 €
PAC Eau / Eau	2,30 €	230 €	345 €
PAC Air / Eau	3,40 €	340 €	510 €
PAC Air / Air	3,10 €	310 €	465 €
Système RIBO	2,60 €	260 €	390 €

Source : aide mémoire 2008 Bastide et Bondoux - Maison conforme RT2005 - UBat

- Le matériel RIBO bénéficie des dernières technologies **INVERTER DC** (compresseur du groupe extérieure à fréquence variable) : **classe énergétique A / certifié EUROVENT**
- Un système à énergies renouvelables :** Le Coefficient de Performance (COP) des matériels est en moyenne supérieur à 3.6 et pouvant atteindre 4.9 dans les conditions de fonctionnement les plus courantes.
- Le système RIBO permettra à votre projet de respecter parfaitement la **RT2012** et les spécifications des **labels BBC et THPE**
- Pour répondre aux normes environnementales les plus performantes, le système RIBO peut être installé **en mode chauffage seul (suppression du mode climatisation)**.

### Logement économe

50	A	Avec le système RIBO
51 à 90	B	Avec le système RIBO
91 à 150	C	Avec le système RIBO
151 à 230	D	
231 à 330	E	
331 à 450	F	
> 450	G	

### Logement énergivore

Niveau énergétique atteignable dans le cas d'un logement économe grâce au système RIBO

